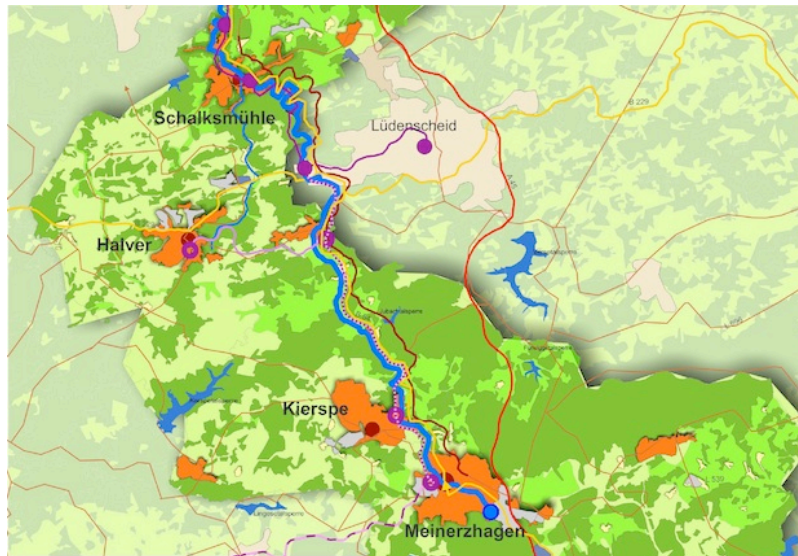


Projektübersicht

Oben an der Volme

ProjekttitelOben an der Volme
 ProjektträgerStädte Halver, Kierspe, Meinerzhagen, Gemeinde Schalksmühle
 ProjektfamilieStadtMensch
 Status.....3. Stern



Kurzbeschreibung Situation: Die Volme verbindet die Städte Halver, Kierspe, Meinerzhagen und die Gemeinde Schalksmühle. In der Vergangenheit gab es bereits erfolgreiche Kooperationen der Kommunen im Bereich der Abfallentsorgung, bei Gewerbegebieten oder Sportaktivitäten. Diese Vernetzung soll nun noch enmaschiger werden.

Projektansatz: Mehr Lebensqualität durch städtebauliche Veränderungen, bessere Mobilitätsmöglichkeiten und Konzepte gegen die Folgen des demographischen Wandels – diese Aufgaben gehen die vier Kommunen mit ihrem Projekt „Oben an der Volme“ gemeinsam an.

Maßnahmen: Im Rahmen der Regionale 2013 gehen die Kommunen folgende Schwerpunkte an:

1. Reaktivierung der Volmetalbahn und Ausbau der Bahnhöfe
2. Volmetalradweg und Revitalisierung der Volme
3. Interkommunale Kunst- und Kulturachse „Art Volmetal“
4. Touristische Höhepunkte: Ausbau Firma Brune / Meinhardus-Schanzen
5. Aktivierung der Stadtzentren

**Projekt-
Ansprachpartner** Hartmut Welters/Daniel Fühner
 Südwestfalen Agentur
 Tel.: (02761) 8 35 11 -17
 Fax: (02761) 8 35 11 -29
 Email: h.winterberg@suedwestfalen.com

**Kontakt
Projektträger** Ansprechpartner sind die Bürgermeister der vier beteiligten Kommunen, vertreten durch:
 Bürgermeister Erhard Pierlings
 Tel.: (02354) 77 102
 Fax: (02354) 77 220
 Email: buergermeister@meinerzhagen.de